

8450FM/8455FM

Deslizadores para gavetas de cierre suave
Tecnología Force Management™

8450FM/8455FM Mejoras

El recolector mejora el rendimiento de cierre

orificio de montaje posterior opcional
aumenta las opciones de montaje

Los armazones estructurales adicionales
mejoran la durabilidad del módulo



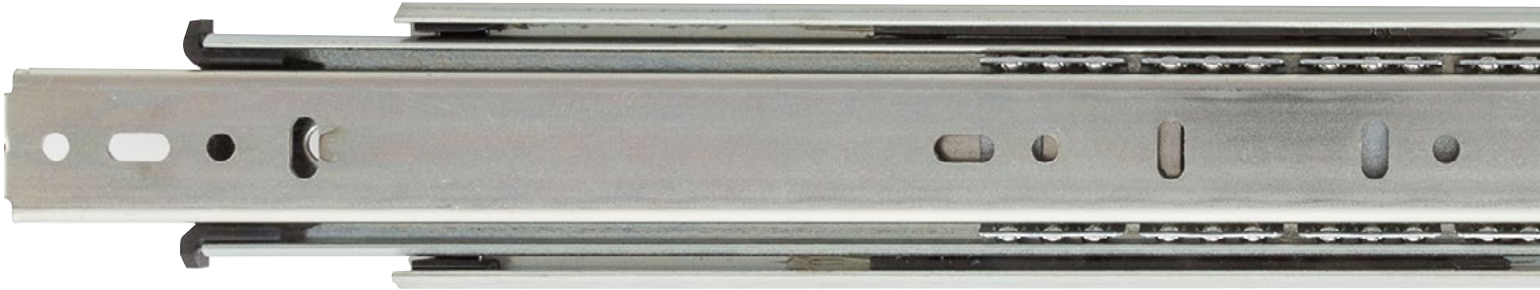
Orificio posterior
de montaje

Armazones
de refuerzo

Recolector central
de piezas

Tecnología Force Management™

Lo último en cierre suave de Knap & Vogt®

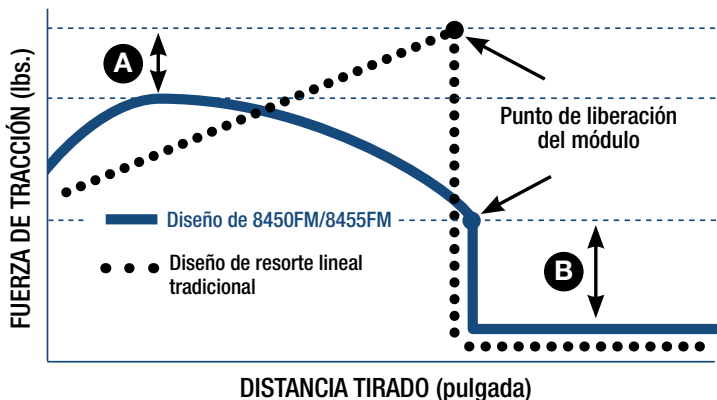


Tecnología Force Management™

Force Management™ (FM) de Knap & Vogt es lo último en tecnología de deslizadores para gavetas de cierre suave. FM establece un nuevo estándar para la funcionalidad de cierre suave al ofrecer rendimiento superior en amortiguación, apertura de gavetas sin esfuerzo y movimiento parejo.

Los deslizadores 8450FM/8455FM, incorporados en la plataforma de deslizadores KV 8400 de eficacia comprobada, incluyen un módulo de tecnología Force Management™ con patente en trámite que utiliza un innovador sistema de estante y engranaje. Este sistema coloca fuerzas mecánicas en los lugares donde son necesarias a fin de reducir significativamente el esfuerzo necesario para abrir una gaveta y brindar un cierre de gavetas suave y sencillo.

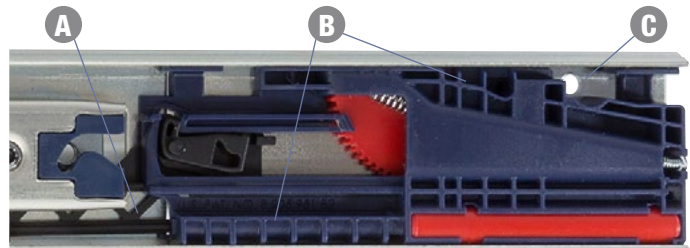
Curva de fuerza de módulo de cierre suave



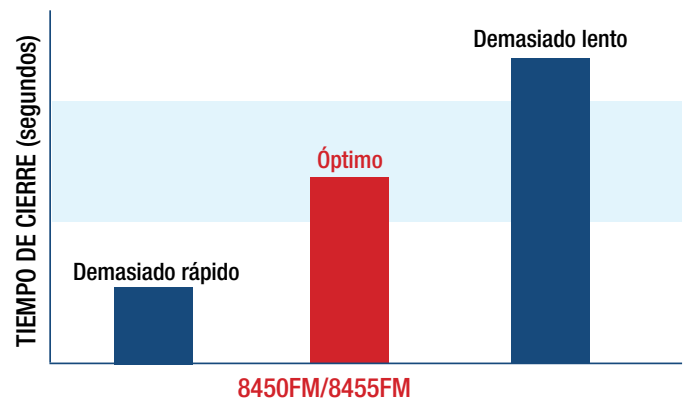
- Los deslizadores de cierre suave 8450FM/8455FM cuentan con:
- A** Una fuerza de empuje máxima más baja la cual convierte a estos deslizadores en los deslizadores de cierre suave más fáciles de abrir.
 - B** Una fuerza de descenso significativamente menor en el punto de liberación del módulo que elimina los movimientos “entrecortados” de los diseños de resortes lineales tradicionales.

Nuevas Mejoras

El nuevo deslizador 8450FM de Knap & Vogt es un innovador recolector central de piezas con resortes amortiguadores (A). Esta característica innovadora mejora el rendimiento de cierre al obligar a la pieza de la gaveta a que se cierre antes de que se active la función de cierre suave, lo cual reduce la fricción y el ruido. También se han añadido al módulo armazones de refuerzo estructural (B) para mejorar la fuerza general del módulo. Se ha añadido un orificio posterior de montaje (C) para obtener un nivel adicional de soporte de instalación.



Efecto de amortiguación de cierre suave



- Los deslizadores de cierre suave 8450FM/8455FM se cierran a una velocidad óptima gracias al equilibrio perfecto de las fuerzas de amortiguación y de resorte.
- Los deslizadores que se cierran demasiado rápido cuentan con un efecto de amortiguación mínimo o nulo.
- Los deslizadores que se cierran muy lentamente cuentan con un rendimiento de cierre deficiente.



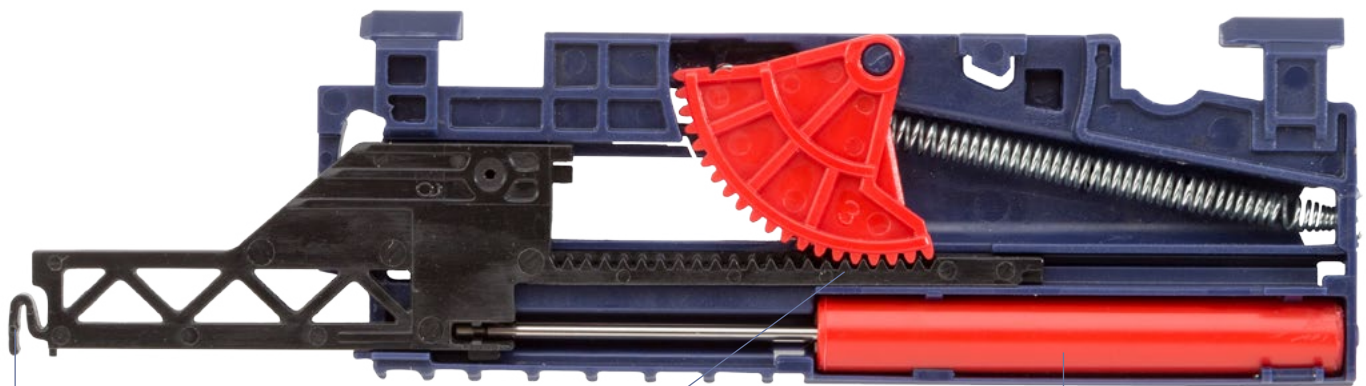
8450FM/8455FM

Deslizadores para gavetas de montaje lateral y cierre suave



Características y beneficios

- Módulo de cierre suave innovador con tecnología Force Management™
- Holgura lateral de 1/2" (13 mm), sin cambio de instalación de KV 8400 o KV 8450
- **8450FM:** Clasificación de clase de 45,3 kg de abertura completa (en longitudes de 305mm a 711mm)
- **8455FM:** Clasificación de clase de 40,8 kg de sobrecarrera de 25mm (en longitudes de 406mm a 711mm)
- El diseño de deslizador de posición invertible permite una instalación fácil y flexible
- La desconexión de palanca a presión permite una fácil extracción de la gaveta
- Los patrones de orificios tradicionales y de 32 mm permiten una instalación fácil y flexible en gabinetes con o sin marco
- Los tres cojinetes de bolas por pulgada y los topes de polímero contribuyen al movimiento parejo y silencioso del deslizador
- El pestillo de retén de bolas y las rampas permiten una fácil inserción de la gaveta
- 40 unidades de almacenamiento en existencia disponibles: ofrecidas en embalajes múltiples/a granel y con terminaciones en negro ébano/Anachrome
- Respaldo por la garantía limitada de por vida exclusiva de Knappe & Vogt



Center Member Collector

El recolector central de piezas obliga a la pieza de guía a que se cierre antes de que se active el módulo de cierre suave, lo cual reduce la fricción y mejora el rendimiento de cierre. También incluye un resorte amortiguador integrado que ayuda a reducir el "golpe seco" que se produce al cerrar la gaveta.

Sistema de estante y engranaje

El sistema de estante y engranaje es el alma del diseño del módulo Force Management™ y es superior a los diseños de resortes lineales comunes. El sistema crea una ventaja mecánica que coloca más fuerzas en el punto de cierre y menos fuerzas en el punto de liberación del módulo. Esto da como resultado un mejor rendimiento de cierre y una apertura más suave.

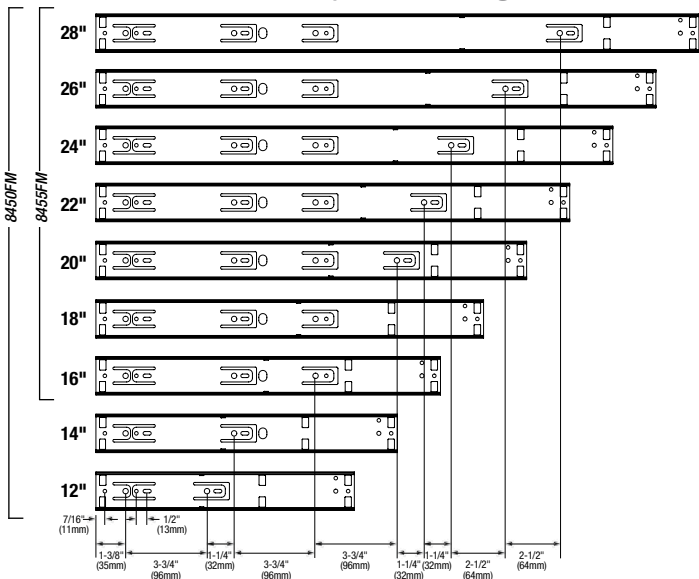
Amortiguador hidráulico

El amortiguador hidráulico de 1.5" (38mm) es uno de los más largos de la industria. Cuando se lo combina con un diseño de resorte coincidente, ralentiza el cierre de la gaveta para evitar que se produzcan rebotes y golpes. La tensión del resorte asegura un cierre total y seguro en toda ocasión.

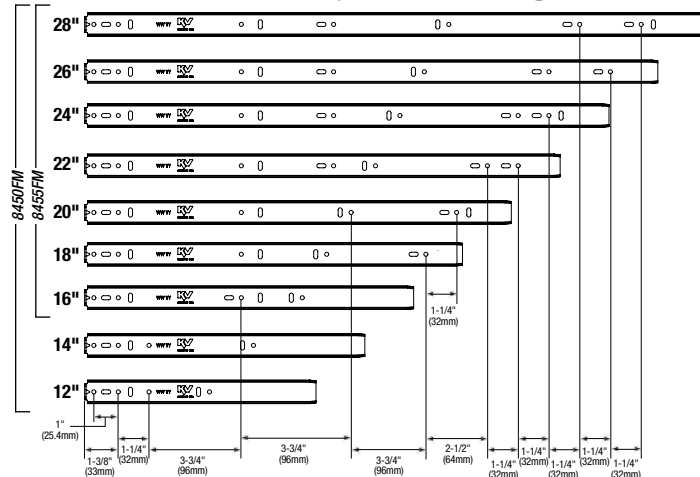
8450FM/8455FM

Información técnica

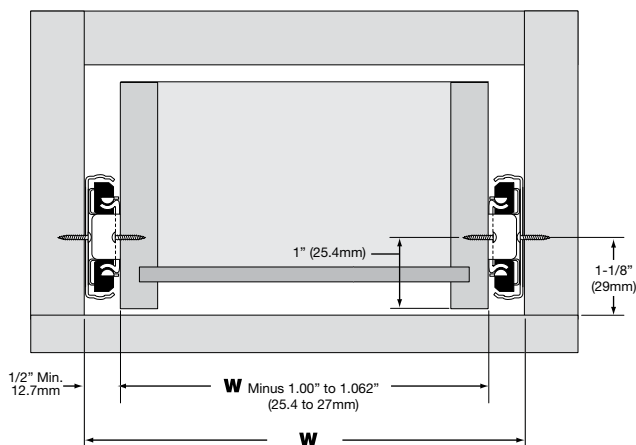
Dimensiones de la pieza del gabinete



Dimensiones de la pieza de la gaveta

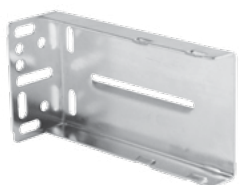


Instalación



NOTA: 8450FM/8455FM PISTA MIEMBROS NO SON INTERCAMBIABLES CON LOS MIEMBROS ANTERIORES DE PISTA 8450/8455 VERSIÓN.

Accesorios



8403 Rear Mounting Bracket



8404 Front Face Frame Bracket

Al igual que todos los deslizador para gavetas KV, los deslizador para gavetas 8450FM/8455FM se diseñaron para cumplir o superar los estándares de rendimiento ANSI según lo establecido por KCMA, BHMA y BIFMA y están respaldados por una garantía limitada de por vida. Knappe and Vogt se reserva el derecho de modificar las especificaciones del producto en cualquier momento sin aviso previo y sin responsabilidad alguna respecto de las unidades existentes.

Especificaciones

- Modelos**
 - Deslizador para gavetas de cierre suave y apertura completa **8450FM**
 - Deslizador para gavetas de cierre suave y sobrecarrera de 25mm **8455FM**
- Montaje**
 - Montaje lateral para construcciones con o sin marco
- Holgura**
 - 13mm más 0,793mm menos 0mm en cada lado
- Ancho máximo**
 - Gaveta de 610 mm
- Índice de carga**
 - 8450FM:** Clase de 45,3 kg
 - 8455FM:** Clase de 40,8 kg
- Altura**
 - 46mm
- Acabado**
 - Anachrome (ANA), negro ébano (EB)
- Acción**
 - Movimiento telescópico en los cojinetes de bolas de acero de precisión
- Características adicionales**
 - Módulo de cierre suave con tecnología Force Management™
 - Patrón de orificios de 32 mm con montaje y ajuste de acceso directo
 - El recolector central de piezas mejora el rendimiento de cierre
 - Desconexión de palanca para una fácil extracción de la gaveta
 - El pestillo de retén de bolas y las rampas permiten una fácil inserción de la gaveta
 - Ajuste de gaveta sin extracción
 - El retén de bolas de metal sostiene tres cojinetes por pulgada de carrera para un movimiento parejo y silencioso
 - Topes de polímero, diseño de posición invertible
- Tamaños**
 - 8450FM:** 31 cm, 36 cm, 41 cm, 46 cm, 51 cm, 56 cm, 61 cm, 66 cm, 71 cm
 - 8455FM:** 41 cm, 46 cm, 51 cm, 56 cm, 61 cm, 66 cm, 71 cm
- Embalaje**
 - Embalaje a granel (8450FMB/8455FMB):** 10 conjuntos por caja de cartón, sin tornillos y una hoja de instrucción
 - Embalaje múltiple (8450FMP/8455FMP):** un conjunto por bolsa múltiple con tornillos y hoja de instrucción, 10 conjuntos por caja de cartón
- Accesorios**
 - Soporte de montaje trasero 8430 (zinc):** No-dado snap-on diseño; ajuste máximo 7 cm
 - Soporte del marco de la parte delantera 8404 (negro o zinc):** Diseño a presión de posición invertible; se adapta a todos los productos de la serie KV 8400.
- Aplicaciones**
 - Diseñado para aplicaciones de la clase de 45,3 kg/40,8 kg con anchos de caja de gaveta de hasta 610mm. Consulte con KV si desea un servicio de prueba de verificación de su aplicación específica.

