

## Alta resistencia

Carga de 120 lb [54kg]

Material máx. del cajón (MuV+HD): 5/8" [16mm]

Material máx. del cajón (MuV+34HD): 3/4" [19mm]



## Guías deslizantes para cajones empotrados con cierre suave MuV+HD y MuV+34HD

- Cerrojo pivotante rediseñado que aumenta la amortiguación acústica para un cierre más silencioso
- Módulo actualizado de cierre suave que permite ajustar la fuerza de tracción para mantener el buen funcionamiento
- Tres nuevas palancas de liberación que permiten hacer ajustes en los cajones instalados
- Orificios de montaje en la parte inferior para montajes en superficies planas

### Usos

- Muebles de madera hogareños y comerciales
- Cajones que requieren guías deslizantes ocultas o con cierre suave

### Especificaciones

**Modelo:** Guía deslizante para cajones empotrados con cierre suave de extensión completa MuV+HD

Guía deslizante para cajones empotrados con cierre suave de extensión completa MuV+34HD

**Grosor del material del cajón:** MuV+HD: 1/2" a 5/8" [13mm a 16mm], MuV+34HD: 5/8" a 3/4" [16mm a 19mm]

**Módulo:** Cierre suave

**Montaje:** Empotrado

**Desconexión:** Palanca de liberación

**Patrón de orificio:** 32mm

**Montaje de marco frontal:** Sí

**Tipo:** Rodamiento de rodillos

**Recorrido:** Toda la extensión

**Acabado:** Zinc

**Longitud:** 18", 20", 21", 22", 24", 27", 30" [46cm, 51cm, 53cm, 56cm, 61cm, 69cm, 76cm]

**Altura:** 1.87" [47.6mm]

**Palancas de liberación:** MUV1D-RL: Ajuste de altura hacia arriba/abajo. 60 pares por caja

MUV2D-RL: Ajuste de altura hacia arriba/abajo, ajuste lateral. 24 pares por caja

MUV3D-RL: Ajuste de altura hacia arriba/abajo, ajuste lateral, ajuste de inserción. 12 pares por caja

**Acción:** Telescópica

**Configuración de la guía deslizante:** No invertible

**Empaque:** Paquete a granel: 4 pares por caja

### Capacidad nominal

**Carga:** 120 lb [54kg]

**Ancho máx. del cajón:** 42" [107cm]

Como todas las guías deslizantes para cajones de Knappe & Vogt, las MuV+HD y MuV+34HD están diseñadas para cumplir e incluso superar los estándares de desempeño ANSI según lo establecen la Asociación de Fabricantes de Muebles para Instituciones y Negocios (BIFMA, por sus siglas en inglés), la Asociación de Fabricantes de Sujeciones para Constructores (BHMA) y la Asociación de Fabricantes de Armarios de Cocina (KCMA).

Nota: se deben bloquear los usos en marcos frontales.

### Accesorios

MUV-124: Plantilla para taladrar

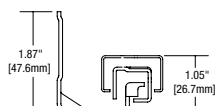
### Sujetadores

Tornillo cabeza plana Phillips n.º 7 X 5/8" MUV-122 (guía deslizante), tornillo de cabeza plana Phillips n.º 6 X 1/2" MUV-123 (palanca de liberación)

### Garantía

Garantía de por vida limitada

### Perfil



### Grosor del material

MuV+HD: 1/2" a 5/8"  
[13mm a 16mm]

MuV+34HD: 5/8" a 3/4"  
[16mm a 19mm]

### Palancas de liberación



MUV1D-RL

MUV2D-RL

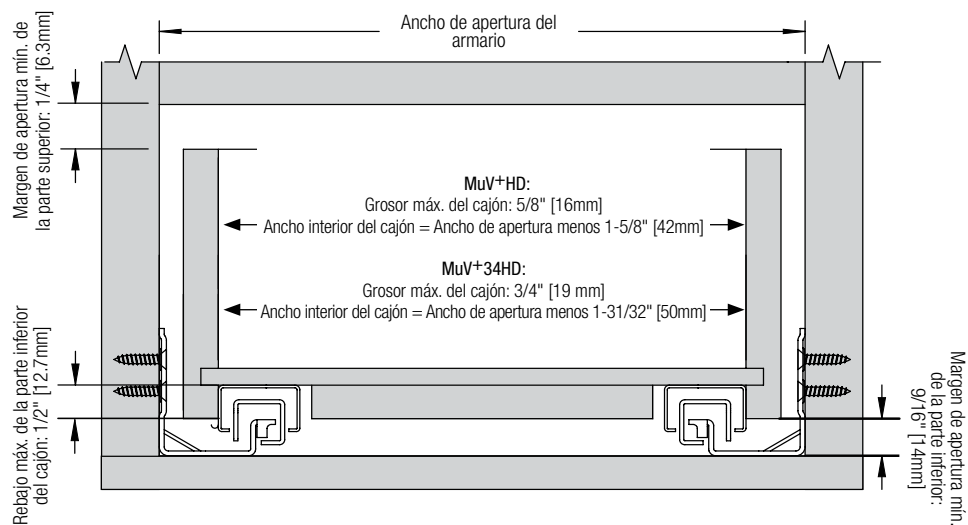
MUV3D-RL



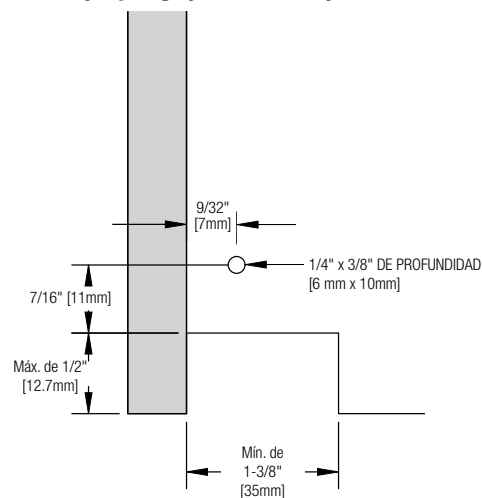
MUV1DF-RL

MUV2DF-RL

## Instalación



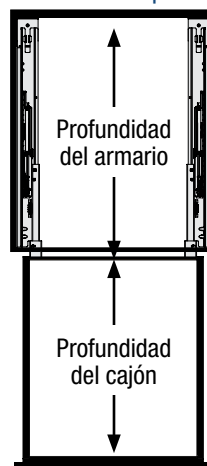
## Rebajo y agujero del cajón



## Cálculo del ancho del cajón

Grosor del cajón	Deducir del ancho de apertura	
	MuV+HD	MuV+34HD
3/4" [19mm]	-	15/32" [12mm]
11/16" [17.5mm]	-	19/32" [15mm]
5/8" [16mm]	3/8" [10mm]	23/32" [18mm]
9/16" [14mm]	9/16" [14mm]	-
1/2" [13mm]	5/8" [16mm]	-

## Gráfico de profundidad del cajón

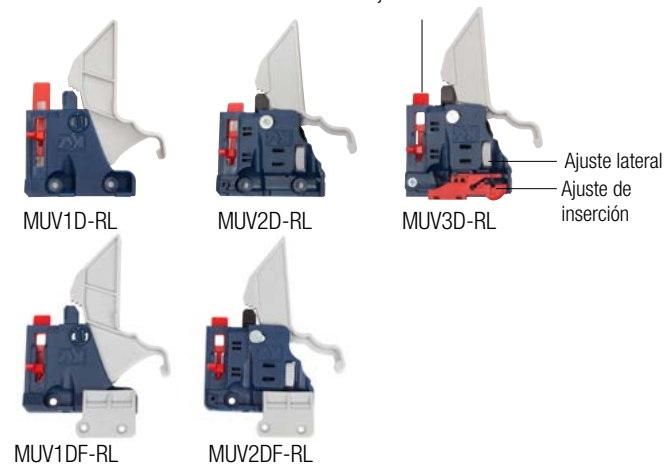


Profundidad del armario	Longitud de la guía del competidor	MuV+HD Longitud de la guía	Aumento de profundidad del cajón
21" [53cm]	18" [46cm]	18" [46cm]	-
21" [53cm]	-	20" [51cm]	+2" [5cm]
24" [61cm]	21" [53cm]	21" [53cm]	-
24" [61cm]	-	22" [56cm]	+1" [2.5cm]

## Ajuste de la palanca de liberación

Número de pieza	Altura	Lateral	Entrada/Salida
MUV1D-RL	+ 1/8" [3mm]	-	-
MUV2D-RL	+ 1/8" [3mm]	± 1/16" [1.5mm]	-
MUV3D-RL	+ 1/8" [3mm]	± 1/16" [1.5mm]	+ 3/32" [2.5mm]
MUV1DF-RL	+ 1/8" [3mm]	-	-
MUV2DF-RL	+ 1/8" [3mm]	± 1/16" [1.5mm]	-

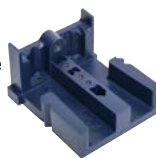
### Ajuste de altura



## Accesorios

### MUV-124

Plantilla para taladrar para la guía deslizante. Funciona con todas las guías deslizantes empotradas MuV+ Cant. en la caja: 1



**KNAPE & VOGT**

2700 Oak Industrial Dr. NE  
Grand Rapids, MI 49505-6026 USA  
1.800.253.1561 | 616.459.3311  
Fax: 877.636.3290  
www.kv.com

Este y otros documentos de KV se pueden descargar en [www.kv.com](http://www.kv.com) > Resource Library

Knappe & Vogt se reserva el derecho a cambiar las especificaciones del producto en cualquier momento sin aviso y se libra de la responsabilidad legal por las unidades existentes.

©2017 Knappe & Vogt. KV y el logo de KV son marcas registradas de Knappe & Vogt.