

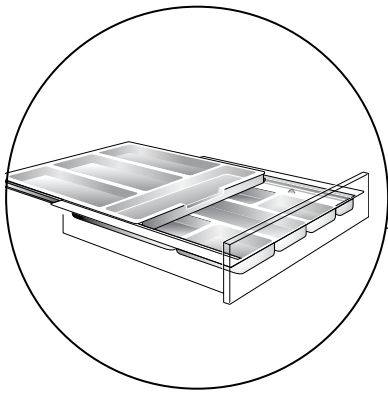
Tableware Trays Install Sheets



Two-Tiered Drawer Organizer (ENG)
Economy Double Tiered Cutlery Drawer Insert (ENG)
Tableware & Utility Tray (ENG)

Two-Tiered Drawer Organizer (FR)
Economy Double Tiered Cutlery Drawer Insert (FR)
Tableware & Utility Tray (FR)

Two-Tiered Drawer Organizer (SP)
Economy Double Tiered Cutlery Drawer Insert (SP)
Tableware & Utility Tray (SP)



TWO-TIERED DRAWER ORGANIZER

Installation Instructions

Inspect all parts and read all instructions prior to beginning assembly and installation.

Parts Included

- A. Tray Assembly
- B. (2) #8x1/2" woodscrews



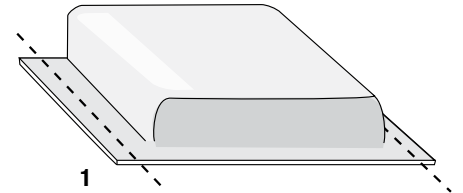
Tools Required

- Phillips screwdriver
- Pliers or 5/16 wrench
- Straight edge
- Utility knife
- Sabre saw or coping saw
- Table saw (optional)

Product Assemblies

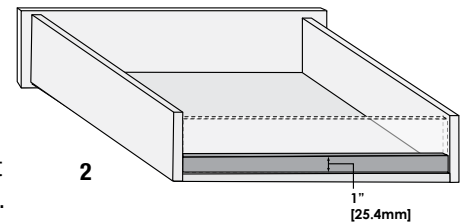
1475E
1775E
2075E

Step 1 Measure interior width of drawer and subtract 1/16" from this dimension. Invert bottom tray and mark equal cuts from each wing to the dimension above. Cutting can be done with a straight edge and utility knife. Care should be taken to make parallel cuts from each wing.

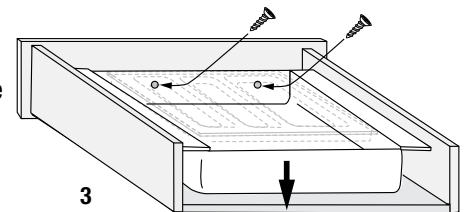


Optional step: cutting can be done on a table saw.

Step 2 Remove drawer from cabinet. Using a sabre saw and eye protection, remove the top portion of the back of the cabinet drawer so that it is no more than 1" high.



Step 3 Place lower tray inside the drawer, setting the flat end with the two small holes against the front of the drawer. Attach the lower tray to the drawer using the two screws provided. Place the top tier into the lower tray and replace the drawer into the cabinet opening.



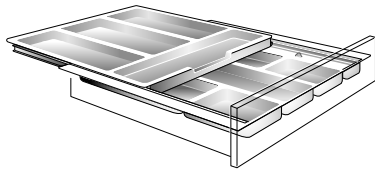
Clearance Notes:

Tray Length: It is permissible for the front-to-back length of the tray to extend beyond the lowered back of the drawer, therefore making use of the void space between the drawer and the cabinet back. It is possible to trim the length of the lower tray from 19-1/4" to 18-3/8" if necessary.

Drawer Height: In the event that the sides of the drawer are less than 3" high, it is permissible for the side wings of the lower tray to sit above the drawer sides.

Drawer Width: In the event that the interior drawer width is wider than the insert, it is recommended that the insert be installed either to the far right or left, and a permanent front to-back drawer partition be positioned against the open insert side, creating another storage pocket.





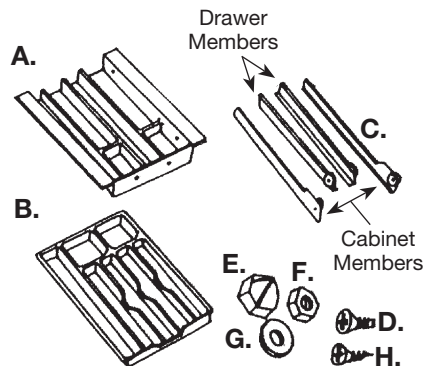
ECONOMY DOUBLE TIERED CUTLERY DRAWER INSERT

Installation Instructions

Inspect all parts and read all instructions prior to beginning assembly and installation.

Parts Included

- A. Bottom Tray
- B. Top Tray
- C. One pair slides (4 pieces)
- D. (8)#6-32x1/4" flathead screws
- E. (4) #6-32 acorn nuts
- F. (4) #6-32 hex nuts
- G. (2) #8 washers
- H. #8x1/2" woodscrews



Tools Required

- Phillips screwdriver
- Pliers or 5/16 wrench
- Straight edge
- Utility knife
- Sabre saw or coping saw
- Table saw (optional)

Product Assemblies

1475E
1775E
2075E

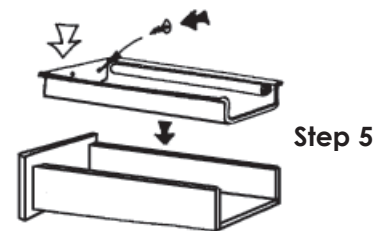
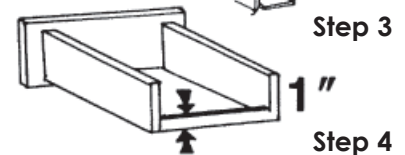
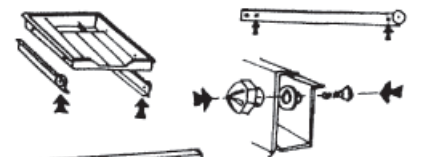
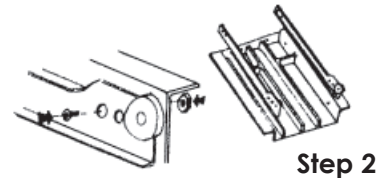
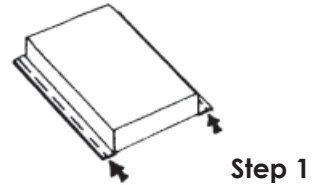
1 Measure interior width of drawer and subtract 1/16" from this dimension. Invert bottom tray and mark equal cuts from each wing to the dimension above. Cutting can be done with a straight edge and utility knife. Care should be taken to make parallel cuts from each wing. Optional step: cutting can be done on a table saw.

2 Locate two drawer slide pieces stamped CL and CR. These are for bottom tray. Place tray with open end toward you. Place slide members with rollers on end nearest to you. Secure to bottom tray with 4 flathead screws and hex nuts through pre-drilled holes nearest the wings. Nuts go to outside of tray. Use the 2nd hole from each end of slides.

3 Locate front of top tray (notched end). Slide members should be installed with flange up and rollers toward front of tray. Secure thru predrilled holes with four #6-32x1/4" flathead screws and 4 acorn nuts. Place a #8 washer between slide member and tray on right side only.

4 Remove drawer from cabinet. Using a sabre saw and eye protection, remove the top portion of the back of the cabinet drawer so that it is no more than 1" high on the inside, and as wide as the lower tray.

5 Place lower tray inside the drawer, setting the flat end with the two small holes against the front of the drawer. Attach the lower tray to the drawer using the two screws provided. Place the top tier into the lower tray and replace the drawer into the cabinet opening.



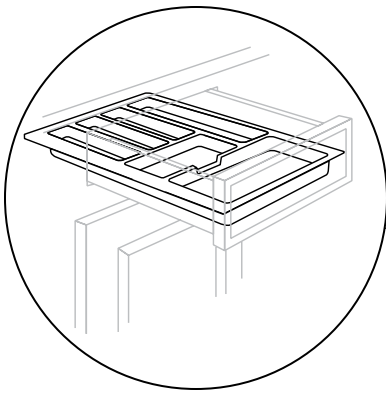
Clearance notes:

Tray Length: It is permissible for the front-to-back length of the tray to extend beyond the lowered back of the drawer, therefore making use of the void space between the drawer and the cabinet back. It is possible to trim the length of the lower tray from 19-1/4" to 18-3/8" if necessary.

Drawer Height: In the event that the sides of the drawer are less than 3" high, it is permissible for the side wings of the lower tray to sit above the drawer sides.

Drawer Width: In the event that the interior drawer width is wider than the insert, it is recommended that the insert be installed either to the far right or left, and a permanent front-to-back drawer partition be positioned against the open insert side, creating another storage pocket.





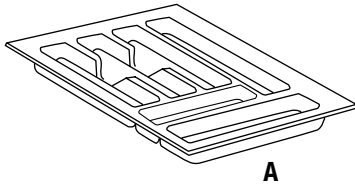
TABLEWARE & UTILITY TRAY

Installation Instructions

Inspect all parts and read all instructions prior to beginning assembly and installation.

Parts Included

A. Tray



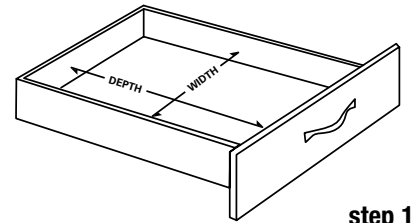
Tools Required

- Tape Measure
- Handsaw or Utility Knife
- Sandpaper
- Pencil

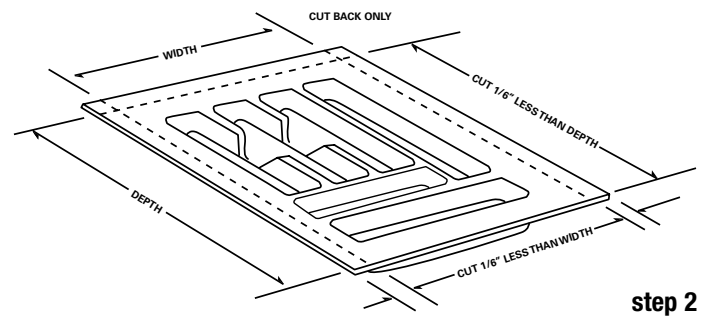
Product Assemblies

TW-850
 TW-1217
 TW-1517
 TW-1817
 UT-1217
 UT-1517
 UT-1817

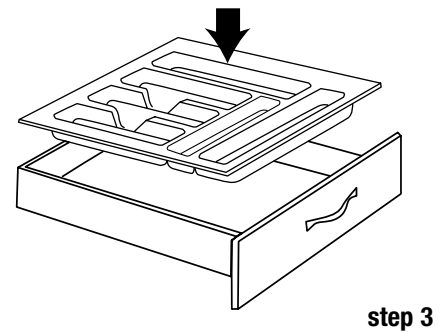
Step 1 Measure inside dimensions of the drawer into which the insert will fit. Subtract 1/16" from the width and depth.



Step 2 Transfer the dimensions to the insert. Trim length and depth, cutting at a low angle. Smooth any rough edges by using sandpaper along the edges.



Step 3 Place insert in drawer. Installation is now complete.



KNAPE & VOGT MANUFACTURING COMPANY

2700 Oak Industrial Drive NE • Grand Rapids, MI 49505

800.253.1561 • www.kv.com

RN215EFS_B_Tbl&UtilityTray_0213

© 2013 Knape & Vogt Manufacturing Company. All rights reserved.

Liste des pièces

- A. Assemblée De Plateau
- B. Vis à bois (pointe aiguë) #8 x 12,7mm (1/2 in.)

Piezas Incluidas:

- A. Asamblea De Bandeja
- B. Tornillos de madera #8 x 1.3cm (puntiaguados)



Outils indispensables:

- Tournevis cruciforme
- Règle à tracer
- Couteau universel
- Scie sauteuse ou scie à chantourner
- Banc de scie (optionnel)

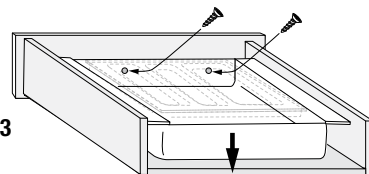
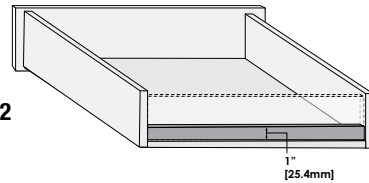
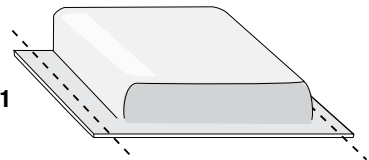
Herramientas Necesarias:

- Destornillador Phillips
- Regla
- Cuchilla de utilidad
- Sierra de vaivén o sierra para albardilla
- Sierra de mesa (opcional)

Assemblages:

Ensamblaje de productos:

- 1475E
- 1775E
- 2075E



RANGE-COUVERTS À DEUX PLATEAUX

Notice De Montage

Inspectez toutes les pièces et lisez toutes les instructions avant de procéder à l'assemblage et à l'installation.

Étape 1

Mesurez la largeur intérieure du tiroir et soustrayez 1,6 mm de la valeur obtenue. Retournez le plateau inférieur et tracez à chaque extrémité un repère correspondant à la nouvelle largeur hors tout (soustrayez 0.11 mm à chaque bout). La découpe peut s'effectuer à l'aide d'une règle à tracer et d'un couteau universel. Prenez soin d'effectuer des coupes parallèles à chaque extrémité. Étape facultative : la découpe peut s'exécuter sur un banc de scie.

Étape 2

Retirez le tiroir de l'armoire. À l'aide d'une scie sauteuse et en prenant soin de porter des lunettes de protection, découpez la partie supérieure du dos du tiroir de l'armoire afin que sa hauteur ne dépasse pas 25,4 mm à l'intérieur et que sa largeur soit identique au plateau inférieur.

Étape 3

Placez le plateau inférieur dans le tiroir en s'assurant que l'extrémité plate munie de deux petits trous repose tout contre l'avant du tiroir. Attachez le plateau inférieur au tiroir à l'aide des deux vis fournies. Placez le plateau supérieur dans le plateau inférieur et remettre le tiroir dans l'ouverture de l'armoire.

Remarques sur l'encombrement:

Longueur de plateau : La longueur du plateau telle que mesurée de l'avant à l'arrière peut être supérieure à celle du tiroir, le plateau pouvant s'étendre au delà du dos raccourci du tiroir et dans l'espace compris entre tiroir et dos de l'armoire. Il est possible de rogner la longueur du plateau inférieur de 489 mm à 468 mm (19-1/4 in. à 18-3/8 in.), selon le besoin.

Hauteur du tiroir : Dans l'hypothèse où la hauteur latérale du tiroir est inférieure à 76 mm, il est permis que les bords latéraux du plateau inférieur dépassent ceux du tiroir.

Largeur du tiroir : Dans l'hypothèse où la largeur intérieure du tiroir est supérieure à celle de l'insert, il est recommandé que l'insert soit installé à l'extrême droite ou à l'extrême gauche et qu'une séparation en longueur du tiroir soit placée contre le côté ouvert de l'insert, créant ainsi un nouvel espace de rangement.

©2013 Knape & Vogt. Tous droits réservés. Knape et Vogt® réservent le droit de changer des spécifications sans préavis.

Fabriqué aux É-U.

LA GAVETA DE DOS NIVELES PARA CUCHILLERÍA

Instrucciones De Instalación

Inspeccione todas las piezas y lea todas las instrucciones antes de comenzar con el armado y la instalación.

Paso 1

Mida el ancho interior de la gaveta y reste 0.16mm de esta medición. Invierta la bandeja inferior y marque cortes de dimensiones iguales a la dimensión arriba en cada pestaña. Se pueden realizar los cortes con una regla y cuchilla de utilidad. Debe tener cuidado de hacer cortes paralelos a cada pestaña. Paso opcional: se pueden realizar los cortes con una sierra de mesa.

Paso 2

Saque gaveta del gabinete. Usando una sierra de vaivén y gafas protectoras para los ojos, saque la porción superior de la parte posterior de la gaveta del gabinete de manera que la altura no quede en más de 2.5mm de la parte interior, y de la misma medida de ancho que la bandeja inferior.

Paso 3

Coloque la bandeja inferior adentro de la gaveta, colocando el extremo plano con los dos agujeros pequeños contra la parte frontal del la gaveta. Conecte la bandeja inferior a la gaveta usando los dos tornillos provistos. Coloque el nivel superior a la bandeja inferior y reemplace la gaveta a la abertura del gabinete.

Notas sobre el espacio libre:

Largo de la bandeja: Se permite que la porción entre la parte frontal y la parte posterior de la bandeja se extienda más allá de la parte posterior bajada del la gaveta, así usando el espacio vacío entre la gaveta y la parte posterior del gabinete. Se puede cortar la longitud de la bandeja inferior de 48.9 cm. a 46.4 cm. de ser necesario.

Altura de la gaveta: En el evento que los lados de la gaveta miden menos que 7.6 cm. de altura, está bien que las pestañas laterales de la bandeja inferior queden por encima de los lados de la gaveta.

Anchura de la gaveta: En el evento que el ancho interior de la gaveta sea más ancho que la bandeja interior, se recomienda que la bandeja interior se instale al extremo izquierdo o derecho, y que se posicione una partición permanente de la parte frontal a la parte posterior de la gaveta contra el lado abierto de la bandeja interior, así creando otro espacio paraalmacenaje.

©2013 Knape & Vogt. Reservados todos los derechos.El Knape y Vogt® reservan el derecho de cambiar especificaciones sin el aviso.

Hecho en los Estados Unidos.

Liste des Pièces

- A. Plateau inférieur
- B. Plateau supérieur
- C. Une paire de glissières (4 pièces)
- D. (8) vis à tête plate #6-32 x 6,3 mm (1/4 in.)
- E. (4) écrous borgnes #6-32
- F. (4) écrous hexagonaux #6-32
- G. (2) rondelles #8
- H. vis à bois #8 x 12,7 mm (1/2 in.)

Piezas Incluidas:

- A. Bandeja inferior
- B. Bandeja superior
- C. Un par de deslizadores (4 piezas)
- D. (8) tornillos de cabeza plana #6-32x6.35mm
- E. (4) tuercas ciegas #6-32
- F. (4) tuercas hexagonales #6-32
- G. (2) arandelas #8
- H. tornillos de madera #8x0.13mm

Outils indispensables

- Tournevis cruciforme
- Pince ou clé de 8 mm
- Règle à tracer
- Couteau universel
- Scie sauteuse ou scie à chantourner
- Banc de scie (optionnel)

Herramientas Necesarias:

- Destornillador Phillips
- Alicates o llave de 8mm
- Regla
- Cuchilla de utilidad
- Sierra de vaivén o sierra para albardilla
- Sierra de mesa (opcional)

NOTICE DE MONTAGE

Range-couverts superposé économique

Inspectez toutes les pièces et lisez toutes les instructions avant de procéder à l'assemblage et à l'installation.

Étape 1 Mesurez la largeur intérieure du tiroir et soustrayez 1,6 mm de la valeur obtenue. Retournez le plateau inférieur et tracez à chaque extrémité un repère correspondant à la nouvelle largeur hors tout (soustrayez 0.8 mm à chaque bout). La découpe peut s'effectuer à l'aide d'une règle à tracer et d'un couteau universel. Prenez soin d'effectuer des coupes parallèles à chaque extrémité. Étape facultative : la découpe peut s'exécuter sur un banc de scie.

Étape 2 Situez deux glissières de tiroir estampillées CL et CR. Elles sont destinées au plateau inférieur. Tournez le plateau avec l'extrémité libre vers vous. Placez les membres de glissières avec roulettes à proximité de vous. Fixez-les au plateau inférieur à l'aide de 4 vis à tête plate et d'écrous hexagonaux à insérer dans les avant-trous les plus proches des bords. Les écrous se montent à l'extérieur du plateau. Utilisez le 2e trou à chaque extrémité des glissières.

Étape 3 Situez l'avant du plateau supérieur (extrémité munie d'encoches). Les membres de glissière doivent être installés la bride tournée vers le haut et les roulettes tournées vers l'avant du plateau. Fixez l'ensemble en vissant quatre vis à tête plate #6-32 x 6,3 mm (1/4 in.) et 4 écrous borgnes. Placez une rondelle #8 entre le membre de glissière et le plateau sur le côté droit uniquement.

Étape 4 Retirez le tiroir de l'armoire. À l'aide d'une scie sauteuse et en prenant soin de porter des lunettes de protection, découpez la partie supérieure du dos du tiroir de l'armoire afin que sa hauteur ne dépasse pas 25,4 mm à l'intérieur et que sa largeur soit identique au plateau inférieur.

Étape 5 Placez le plateau inférieur dans le tiroir en s'assurant que l'extrémité plate munie de deux petits trous repose tout contre l'avant du tiroir. Attachez le plateau inférieur au tiroir à l'aide des deux vis fournies. Placez le plateau supérieur dans le plateau inférieur et remettre le tiroir dans l'ouverture de l'armoire.

Remarques sur l'encombrement

Longueur de plateau: La longueur du plateau telle que mesurée de l'avant à l'arrière peut être supérieure à celle du tiroir, le plateau pouvant s'étendre au delà du dos raccourci du tiroir et dans l'espace compris entre tiroir et dos de l'armoire. Il est possible de rogner la longueur du plateau inférieur de 489 mm à 468 mm (19-1/4 in. à 18-3/8 in.), selon le besoin.

Hauteur du tiroir: Dans l'hypothèse où la hauteur latérale du tiroir est inférieure à 76 mm, il est permis que les bords latéraux du plateau inférieur dépassent ceux du tiroir.

Largeur du tiroir: Dans l'hypothèse où la largeur intérieure du tiroir est supérieure à celle de l'insert, il est recommandé que l'insert soit installé à l'extrême droite ou à l'extrême gauche et qu'une séparation en longueur du tiroir soit placée contre le côté ouvert de l'insert, créant ainsi un nouvel espace de rangement.

INSTRUCCIONES DE INSTALACIÓN

La gaveta de dos niveles para cuchillería

Inspeccione todas las piezas y lea todas las instrucciones antes de comenzar con el armado y la instalación.

Paso 1 Mida el ancho interior de la gaveta y reste 1.6mm de esta medición. Invierta la bandeja inferior y marque cortes de dimensiones iguales a la dimensión arriba en cada pestaña. Se pueden realizar los cortes con una regla y cuchilla de utilidad. Debe tener cuidado de hacer cortes paralelos a cada pestaña. Paso opcional: se pueden realizar los cortes con una sierra de mesa.

Paso 2 Busque los dos deslizadores para la gaveta marcados con CL y CR. Estos son para uso con la bandeja inferior. Coloque la bandeja con el extremo abierto encarándose hacia usted. Coloque las piezas deslizadores con rodillos por encima del extremo más cerca de usted. Fíjelas a la bandeja inferior con 4 tornillos de cabeza plana y tuercas hexagonales a través de los agujeros pre-taladrados más cercas a las pestañas. Se colocan las tuercas en la parte exterior de la bandeja. Use el segundo agujero que se encuentra en cada extremo de los deslizadores.

Paso 3 Busque la parte frontal de la bandeja superior (extremo enmuescado). Las piezas deslizadores deben instalarse con la brida hacia arriba y los rodillos hacia la parte frontal de la bandeja. Fíjelas a través de los agujeros pre-taladrados con los cuatro tornillos de cabeza plana #6-32x6.35mm y 4 tuercas ciegas. Coloque una arandela #8 entre las piezas deslizadores y la bandeja únicamente en el lado derecho.

Paso 4 Saque la gaveta del gabinete. Usando una sierra de vaivén y gafas protectoras para los ojos, saque la porción superior de la parte posterior de la gaveta del gabinete de manera que no quede más de 2.5mm de altura en la parte interior, y de la misma medida de ancho que la bandeja inferior.

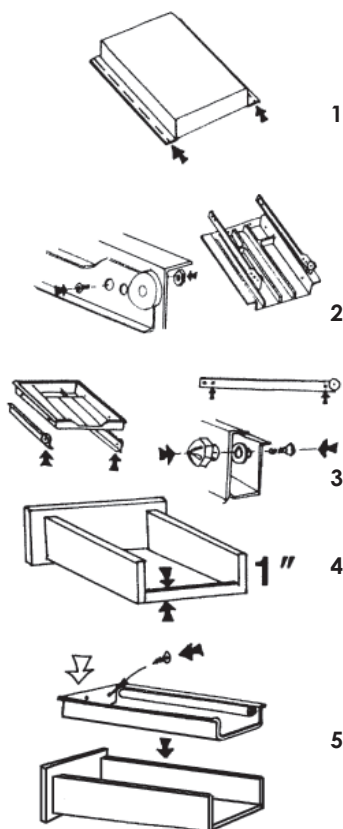
Paso 5 Coloque bandeja inferior adentro de la gaveta, colocando el extremo plano con los dos agujeros pequeños contra la parte frontal de la gaveta. Conecte la bandeja inferior a la gaveta usando los dos tornillos provistos. Coloque el nivel superior a la bandeja inferior y reemplace la gaveta a la abertura del gabinete.

Notas sobre el espacio libre:

Largo de la bandeja: Se permite que la porción entre la parte frontal hasta la parte posterior de la bandeja se extienda más allá de la parte posterior bajada de la gaveta, así usando del espacio vacío entre la gaveta y la parte posterior del gabinete. Se puede cortar la longitud de la bandeja inferior del 48.9 cm. a 46.4 cm. de ser necesario.

Altura de la gaveta: En el evento que los lados de la gaveta miden menos que 7.6 cm. de altura, está bien que las pestañas laterales de la bandeja inferior queden por encima de los lados de la gaveta.

Anchura de la gaveta: En el evento que el ancho interior de la gaveta sea más ancho que la bandeja interior, se recomienda que la bandeja interior se instale al extremo izquierdo o derecho, y que se posicione una partición permanente de la parte frontal a la parte posterior de la gaveta contra el lado abierto de la bandeja interior, así creando otro espacio para almacenaje.

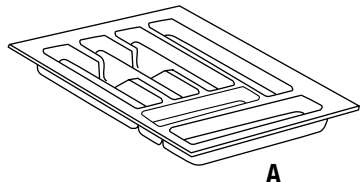


Liste des pièces

A. Plateau

Lista de partes

A. Bandeja



Outils indispensables

- Mètre en ruban
- Scie égoïne
- Papier de verre
- Crayon

Herramientas necesarias

- Cinta métrica
- Sierra de mano
- Papel de lija
- Lápiz

Assemblages

Ensamblaje de productos

TW-850

TW-1217

TW-1517

TW-1817

UT-1217

UT-1517

UT-1817

NOTICE DE MONTAGE

Plateau range-vaisselle et utilitaire

Inspectez toutes les pièces et lisez toutes les instructions avant de procéder à l'assemblage et à l'installation.

Étape 1

Mesurez les dimensions internes du tiroir dans lequel l'insert va être introduit. Soustrayez 1,6 mm (1/16 in.) en largeur et en profondeur.

Étape 2

Transférez les dimensions sur l'insert. Rognez la longueur et la profondeur à l'aide d'une scie égoïne à dents fines et découpez selon un angle faible. Polissez les aspérités au papier de verre le long des bords.

Étape 3

Placez l'insert dans le tiroir. L'installation est terminée.

INSTRUCCIONES DE

INSTALACIÓN

Bandeja para servicio de mesa y utensilios

Inspeccione todas las piezas y lea todas las instrucciones antes de comenzar con el armado y la instalación.

Paso 1

Mida las dimensiones interiores de la gaveta a la cual se acomodará la bandeja. Reste 0.16 cm. de la suma del ancho y de la profundidad.

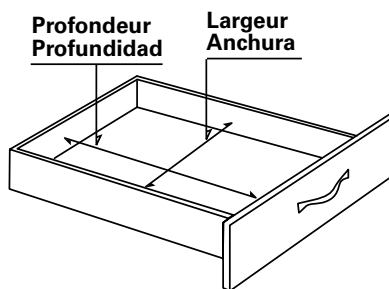
Paso 2

Transfiera las dimensiones al organizador. Corte los lados del largo y de la profundidad usando una sierra de mano fina y cortándola a un ángulo pequeño. Alise los bordes ásperos usando papel de lija por las orillas.

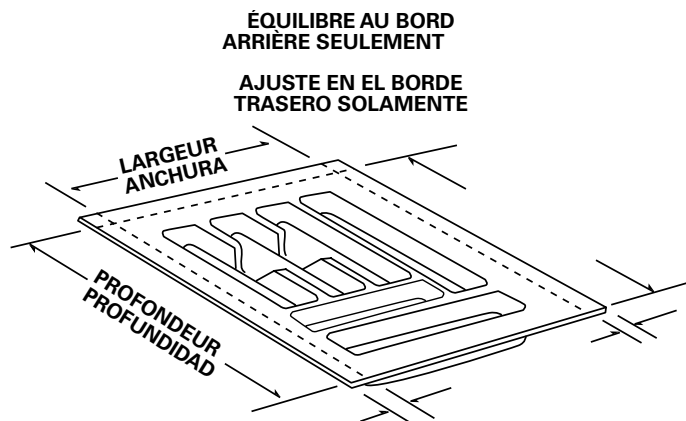
Paso 3

Coloque la bandeja en la gaveta. La instalación en este punto está completa.

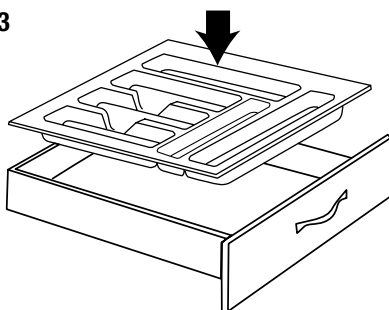
1



2



3



KNAPE & VOGT MANUFACTURING COMPANY

2700 Oak Industrial Drive NE • Grand Rapids, MI 49505

800.253.1561 • www.kv.com

RN215EFS_B_Tbl&UtilityTray_0213